

Catálogo
de Produtos

 **NEXT**

2026

Categorias

› Fibras

› Rede

› Linha Huawei

› OLTs

› CTOs

› CEOs

› Máquinas de Fusão

› OTDRs

› Ferramentas e Acessórios

› Ferragens e Acessórios

› Linha FiberHome

 **NEXT**

Apresentação

Fundada em 2012, a Next é uma das principais distribuidoras de soluções para telecomunicações do Brasil, atuando no fornecimento de infraestrutura para provedores de internet, integradores e empresas de tecnologia em todo o território nacional.

Com matriz em Londrina-PR e unidades estrategicamente posicionadas em Anápolis-GO, Contagem-MG e Cuiabá-MT, contamos com uma estrutura logística preparada para garantir agilidade, disponibilidade e eficiência no atendimento aos clientes de todas as regiões do país.

Ao longo de nossa trajetória, consolidamos uma operação baseada na excelência, na confiança e no compromisso com resultados. Hoje, atendemos alguns dos maiores provedores e operadores do mercado brasileiro, contribuindo para a expansão e modernização das redes de telecomunicações que conectam milhões de pessoas diariamente.

Nosso portfólio reúne soluções completas para redes ópticas e infraestrutura de telecom, com o respaldo de marcas reconhecidas mundialmente. Somos distribuidores oficiais Huawei e FiberHome, reforçando nosso compromisso em oferecer tecnologia, inovação e qualidade aos nossos parceiros.

Mais do que distribuir produtos, construímos relacionamentos duradouros por meio de um atendimento próximo, da colaboração entre equipes e da busca constante por melhorias que gerem valor para nossos clientes e para o mercado.

Na Next, acreditamos que a conectividade transforma negócios, aproxima pessoas e impulsiona o desenvolvimento. Por isso, seguimos investindo em inovação, eficiência e parcerias sólidas para conectar o presente ao futuro.

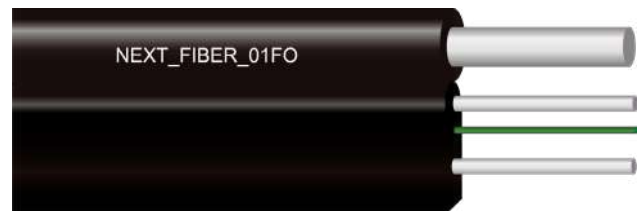


Drops Next 1FO

Refs.: 6000, 6001, 6002, 6020, 6031, 6036

Os cabos ópticos drop da Next utilizam fibra óptica monomodo BLI G.657 A2 de baixa sensibilidade à curvatura, com revestimento externo anti-UV, baixo atrito (AR) baixa emissão de fumaça e de gases tóxicos não halogenados (LSZH). Eles ainda possuem elementos de tração em aço que possibilitam sua instalação em dutos sem utilização de guia, e também o elemento de sustentação (AS) que possibilita a sua instalação aérea em vãos de até 80m.

Por sua composição compacta, é recomendado para aplicação no acesso ao assinante em redes ópticas internas e externas (FTTH), reduzindo o investimento em acessórios para a sua instalação.



DISPONÍVEL NAS OPÇÕES

- > Slim 0.8
- > Flat 1.0
- > Colado 1.0
- > Colado 1.2



Disponível: 1 km e 2 km

CARACTERÍSTICAS PRINCIPAIS

Máxima tensão de Instalação	660N – Alongamento da fibra ≤0.6% – BLI 0,40 dB
Compressão	1000N – BLI 0,4 dB
Torção	+/-180°, 10 ciclos (200mm) – BLI 0,4 dB
Dobramento	R=6xØ cabo, 2kg, 25 ciclos – BLI 0,4 dB
Curvatura	R=6xØ cabo, 5 ciclos – BLI 0,4 dB
Ciclo térmico	-20 → +65°C – BLI 0,4 dB

CARACTERÍSTICAS ÓPTICAS

Tipo de fibra óptica	BLI G.657 A2
Atenuação (máximo)	1310nm → 0,40 dB/km 1550nm → 0,25 dB/km
Peso nominal do cabo	14 kg/km

CARACTERÍSTICAS AMBIENTAIS

Temperatura de operação	-20 °C a +70 °C
Temperatura de instalação	-5 °C a +50 °C
Temperatura de armazenamento	-40 °C a +70 °C

COEFICIENTE DE ATRITO DINÂMICO

≤0,25

Fibras

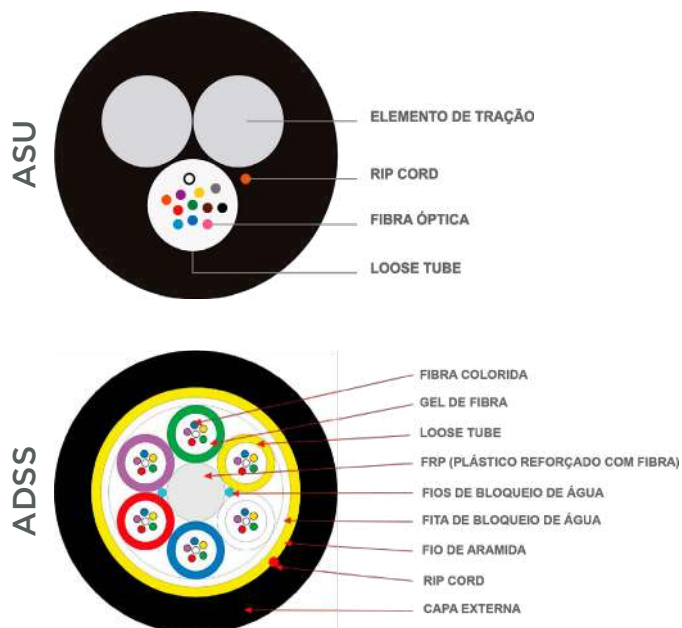
p/ vãos de 80m, 120m e 200m

Refs.: 6009, 6007, 6010, 6008, 6015, 6016, 6011, 6013, 6033

DISPONÍVEIS		VÃOS 80M	VÃOS 120M	ASU 200
ASU	2FO	✓	×	×
	4FO	✓	×	×
	6FO	✓	✓	✓
	12FO	✓	✓	✓
ADSS	24FO	✓	✓	×
	36FO	✓	✓	×
	48FO	✓	×	×
	72FO	✓	✓	×
	144FO*	✓	×	×

Disponível: 3 km

*144FO disponível apenas em 2 km



CARACTERÍSTICAS ÓPTICAS

Tipo de fibra óptica	SM ITU-T G.652D
Atenuação (máximo)	1310nm → 0,35 dB/km 1550nm → 0,25 dB/km

CARACTERÍSTICAS AMBIENTAIS

Temperatura de operação	-20 °C a +70 °C
Temperatura de instalação	-5 °C a +50 °C
Temperatura de armazenamento	-40 °C a +70 °C

Cabos de Sinal

Os cabos CFTV da Next Cable são acobreados, por isso, são indicados para instalações de câmeras e telefonia. Todos os modelos possuem isolamento em termoplástico, com revestimento em PVC retardante a chamas (CMX) e proteção UV para uso externo.

Contam com condutor sólido composto de 30% de cobre, com bitola de 24 AWG (0,51mm) e fio rígido traçado em pares, podendo ser 2 pares ou 4 pares.



1KM Ref: 1156



CABO DE SINAL 2 PARES

●
☀️
☁️
🏠
📦
🌀

305M Ref: 1174
305M Ref: 1107
305M Ref: 1146
1KM Ref: 1199



CABO DE SINAL 4 PARES

●
○
●
☀️
☁️
🏠
📦
🌀

☀️ Proteção UV

☁️ Ambiente Externo

🏠 Ambiente Interno

📦 Caixa 305m

🌀 Bobina 1km

Cabos de Rede Lan CAT5e

Os cabos de rede da NEXT seguem o padrão CAT5e, sendo ideais para instalação de redes de computadores (LAN). Todos os modelos possuem isolamento termoplástico, revestimento PVC retardante a chamas (CMX) e proteção UV para uso externo.

Contam com condutor sólido composto 100% de cobre, com bitola de 24 AWG (0,51mm) e fio rígido traçado em pares, podendo ser 2 pares ou 4 pares.



**CABO LAN CAT5e UTP
2 PARES**

305M Ref: 1196 1KM Ref: 1260

**CABO LAN CAT5e UTP
4 PARES**

305M Ref: 1271 305M Ref: 1201 1KM Ref: 1258

**CABO LAN CAT5e U/UTP
4 PARES DUPLA CAPA**

Ref: 1244

**CABO LAN CAT5e F/UTP
4 PARES DUPLA CAPA BLINDADO**

Ref: 1182

Proteção UV

Ambiente Externo

Ambiente Interno

Caixa 305m

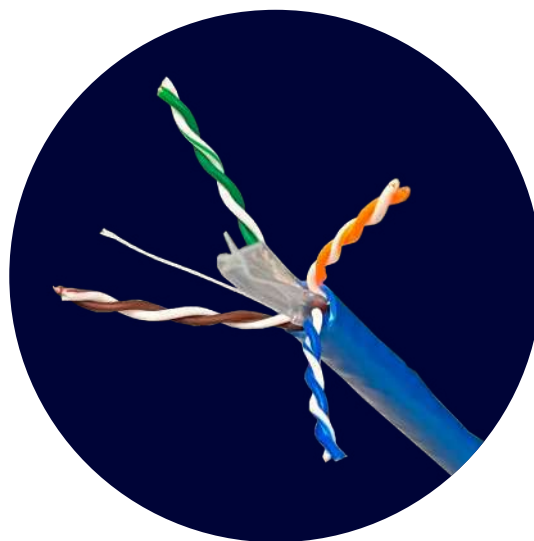
Bobina 1km

Cabos de Rede Lan CAT6e

Refs.: 1281, 1285

Os cabos de rede da Next Cable seguem o padrão CAT6e, sendo ideais para instalação de redes de computadores (LAN). Todos os modelos possuem isolamento termoplástico, revestimento PVC retardante a chamas (CMX) para uso interno.

Contam com condutor sólido composto 100% de cobre, com bitola de 23 AWG e fio rígido trançado em pares, sendo 4 pares. Os pares são reunidos com passo adequado, formando o núcleo do cabo. É utilizado um elemento central em material termoplástico para separação dos 4 pares binados.





Roteador BE3

Ref.: 4050



Roteador K562e-10

Ref.: 4083



Roteador AX3S

Ref.: 4080



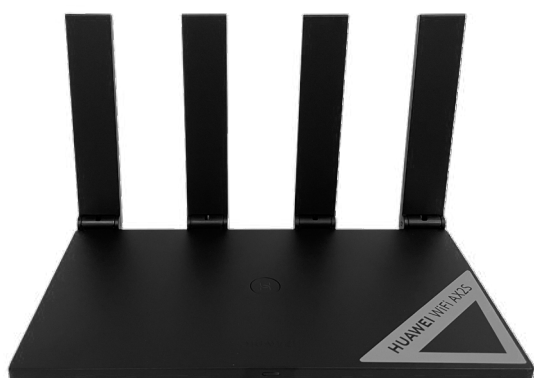
Roteador AX1

Ref.: 4009



Roteador AX2

Ref.: 4035



Roteador HUAWEI AX2S

Ref.: 4038



ONU EG8145V5-V2

Ref.: 4040



ONU EG8145X6-10

Ref.: 4042

ONT EchoLife EG8021V5

Ref.: 4060



Bateria de Lítio ESM-48100U2

Ref.: 7096



DESIGN ANTIRROUBO

- › Trava de software inteligente
- › Trava de deslocamento
- › Alarme sonoro

FÁCIL MANUTENÇÃO

- › Detecção de SOC (estado de carga)
- › SOH (estado de saúde)

LONGA VIDA ÚTIL

- › 3.400 ciclos*



*Quantidade de ciclos pode variar conforme condições do ambiente.
ESM-48100U2: 3.400 cycle@85%DOD, 30°C, 70% EOL, 0.2C

OLTs

As OLTs da linha V1600 são equipamentos completos para distribuição de redes ópticas passivas, disponíveis nas tecnologias EPON e GPON, em versões com 4, 8 ou 16 portas. Com proporções de divisão de até 1:64 (EPON) e 1:128 (GPON), suportam de centenas a milhares de ONUs

por equipamento, sendo compatíveis com as principais marcas do mercado. Em formato compacto de chassi 1U para rack de 19 polegadas, oferecem fácil instalação, operação e manutenção, sendo uma opção robusta, confiável e flexível para provedores de internet de diferentes portes.

DISPONÍVEIS	4 PORTAS	8 PORTAS	16 PORTAS
EPON (64 por porta)	✓	✓	✓
GPON (128 por porta)	✓	✓	✓



OLT EPON V1600D4

Ref.: 7037



OLT GPON V1600D4

Ref.: 7037



OLT EPON V1600D8

Ref.: 7076



OLT GPON V1600D16

Ref.: 7282



OLT EPON V1600D16

Ref.: 7071



OLT GPON V1600D8

Ref.: 7281

Todas as OLTs acompanham GBIC C++++

CTOs Next

Refs.: 7005, 7033, 7031, 7061, 7060

DISPONÍVEIS		
Vazia	✓	
1 × 8	APC ■	UPC ■
1 × 16	APC ■	UPC ■



CTOs Inlet

Refs.: 7036, 7035AA, 7090AA

DISPONÍVEIS		
Vazia	✓	
1 × 8	APC ■	
1 × 16	APC ■	



CTOs Premium

Refs.: 7026

DISPONÍVEIS		
Vazia	✓	
1 × 8	APC ■	UPC ■
1 × 16	APC ■	UPC ■



Caixas de Emenda

Refs.: 7278, 7009, 7062, 7018

A Caixa de Emenda (CEO) é utilizada para proteção e acomodação de emendas ópticas para transição ou derivação entre cabos de fibra óptica.



24FO



48FO



96FO

A Caixa de Emenda Óptica (CEO) permite a entrada de cabos com diâmetro entre 5 e 35mm, com capacidade de 1 entrada para cabo principal e 4 para cabos derivados, e a reserva de fibra com tubo Loose para recuperação em caso de perda de fibra óptica.

As fibras ópticas são abrigadas em bandejas especiais, em função do seu sistema basculante, permitem o fácil manuseio e proteção dos cabos.

Os elementos plásticos possuem características que conferem ao produto elevada resistência contra deterioração quando exposta por períodos prolongados em áreas externas, inclusive com proteção ultravioleta (UV).

Não necessita de ferramenta especial para sua utilização.

NXT5

Ref.: 11032

- › Emenda em 5 segundos
- › 4 motores
- › Alinhamento pelo núcleo



Peso da máquina: 2,08Kg (Incluindo baterias) 1,60Kg (sem baterias).

Peso da Bolsa: 4,70Kg (Incluindo máquina de acessórios).

ITENS INCLUSOS

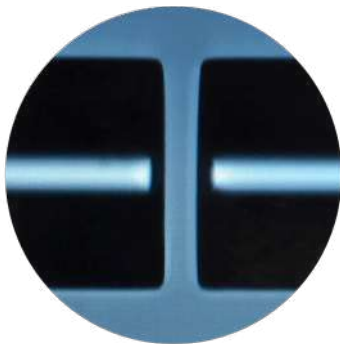


NXT7 Plus

Ref.: 11029



- › Emenda em 8 segundos
- › Alinhamento casca e núcleo
- › 6 motores
- › Autonomia para 3.000 emendas por eletrodo



**ALINHAMENTO NÚCLEO DIGITAL
AMPLIAÇÃO DE 380X**



**N+1 UNIVERSAL
FIBER HOLDER**



CLAMP DESTACÁVEL

FÁCIL COLOCAÇÃO

**PROPRIETÁRIO DE PATENTE
COMPATIBILIDADE VARIADA
CONECTORES: SC/LC/FC/ST**

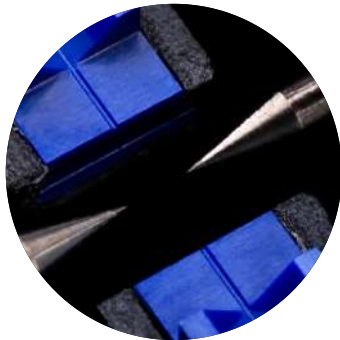
- › Máquina de fusão com alinhamento núcleo digital.
- › N+1 universal fiber holder adaptável para várias fibras/pigtail/cabo drop garantindo a estabilidade e posicionamento da fibra.
- › Desenvolvimento independente da nova estrutura do forno. Compatível com conectores variados, 12 seg aquecimento rápido.
- › Manuseio multi-engrenagem conveniente para operação multi-cena.
- › Display 4.3" LCD de alta resolução touch com ampliação de 380X.
- › P&D independente de módulo central mecânico integrado.
- › Prova de poeira, prova de água, resistência a alta temperatura adaptado-se a várias altitudes e condições ambientais.



NXT9

Ref.: 11034

- › Emenda em 5 segundos
- › Alinhamento casca e núcleo
- › 6 motores
- › Power Meter e VFL integrado



ITENS INCLUSOS



Maleta de transporte



Fusora de fibra óptica



Eletrodos



Clivador de fibra S10 de etapa única



Alicate decapador de fibra (inclui um saco de algodão para limpeza)



Bomba de álcool



Alça da maleta



Fonte de alimentação



Chave



Pincel



Cinta de fixação



Chave allen



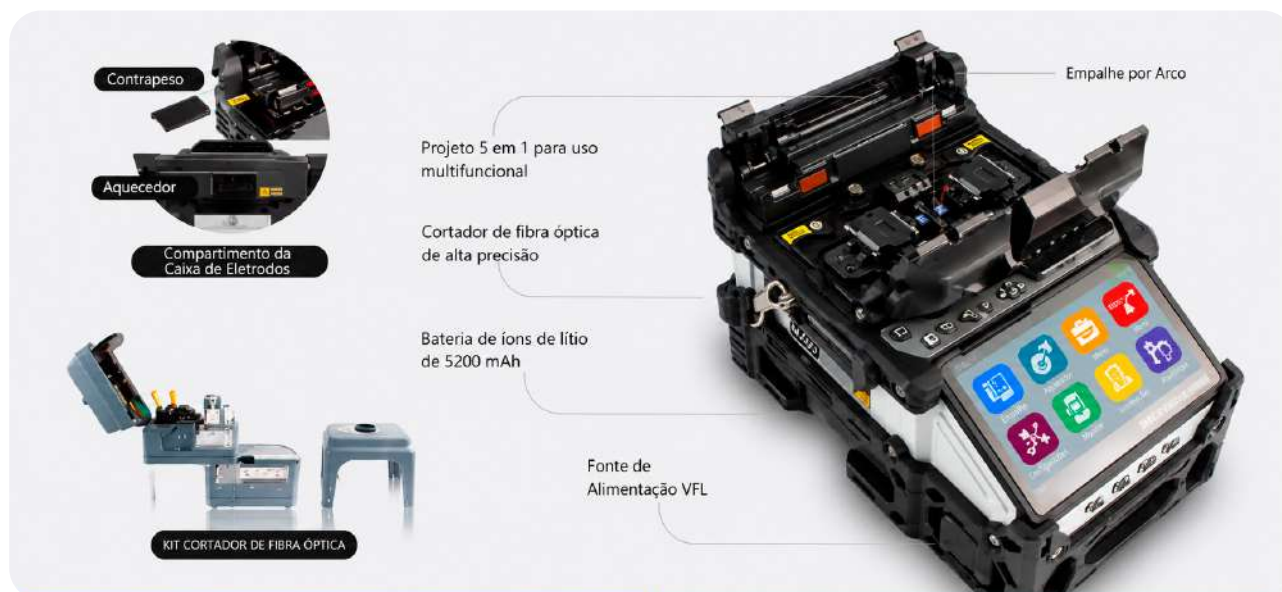
Certificado de Qualidade
Lista de Embalagem
Lista de Calibração de Fibra
Compromisso de Serviço
Manual do Usupário

NXT9 Plus

Ref.: 11031



- › Emenda em 5 segundos
- › Aquecimento forno 11 segundos
- › 6 motores
- › Power Meter e VFL integrado



ITENS INCLUSOS

- › Máquina de fusão (Host Machine) – Modelo SD-9
- › Maleta para transporte (Carrying Case) – Modelo Xt03
- › Clivador de fibra óptica (Fiber Cleaver) – Modelo 9C+
- › Frasco para álcool (Alcohol Bottle)
- › Bateria recarregável – Modelo TPW-45
- › Bandeja de resfriamento (Cooling Tray) – Modelo TP02
- › Par de eletrodos sobressalentes – Modelo E2
- › Alças de transporte (Carrying Straps)
- › Adaptador de energia – Modelo TPA150300
- › Relatório de teste (Test Report)
- › Cabo de alimentação
- › Manual do usuário

OTDR NXT TM350S

Ref.: 11097

Tipo de alimentação	Adaptador AC
Faixa de comprimento de onda	1310/155 m



OTDR NXT TM300D

Ref.: 11098

Faixa de distância de teste	1,3 km a 120 km (SM 1310/1550 NM), Teste de zona morta de 1s a 10s
Resolução de amostragem	0,05 m
Ponto de amostragem	128.000 pontos
Linearidade	≤ 0,05 dB/dB

OTDR NXT TM290D

Ref.: 11099

Comprimento de onda	1310/1550 m
Faixa Dinâmica	22/20 dB
Medidor de Distâncias	0-60 km





Conector T Rosca APC Dupla Cerâmica

Ref.: 10016



Conector T Rosca UPC Dupla Cerâmica

Ref.: 10032



Conector T Click APC

Ref.: 10019



Conector T Click UPC

Ref.: 10020



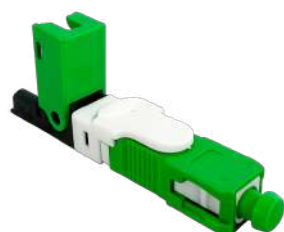
Conector Rápido SC/APC

Ref.: 10003



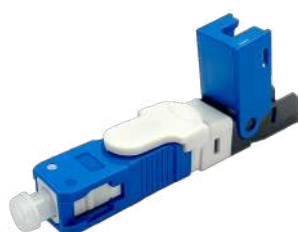
Conector Rápido SC/UPC

Ref.: 10002



Conector Click APC

Ref.: 10017



Conector Click UPC

Ref.: 10018



Conector RJ45 - CAT5e

Ref.: 10006



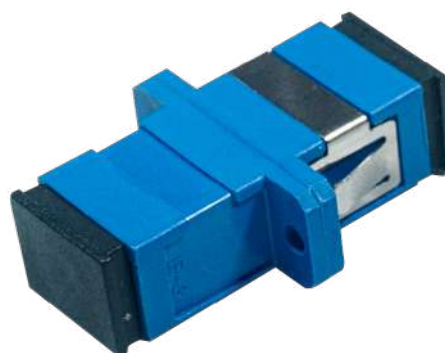
Conector RJ45 - CAT6e

Ref.: 10011



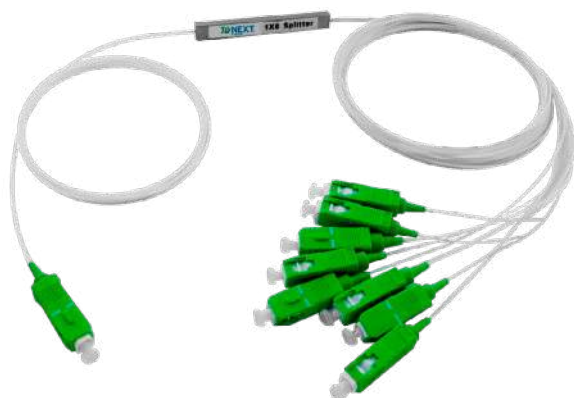
Adaptador Simplex APC

Ref.: 10004



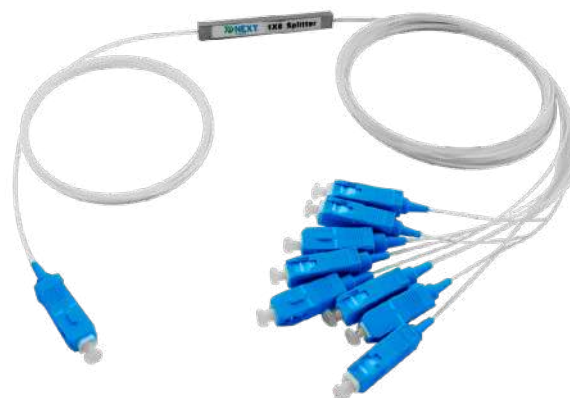
Adaptador Simplex UPC

Ref.: 10005



Splitter 1x8 APC

Ref.: 7032



Splitter 1x8 UPC

Ref.: 7024



Splitter 1x16 APC

Ref.: 7034



Splitter 1x16 UPC

Ref.: 7001

Kit Ferramentas Fibra Óptica

Ref.: 11026



ITENS INCLUSOS



Medidor de Potência Óptica
(Power meter)



Caneta Geradora
de Luz até 10 km



Clivador FC65 p/
Fibra Óptica



Alicate Decapador
de Fibra Óptica



Decapador Fibra
Óptica Drop



Frasco p/ Álcool
Isopropílico

Clivadores de Alta Precisão



CLV-100C

Ref.: 7034



CLV-S1

Ref.: 7024



Protetor de Emenda 45 mm

Ref.: 7029



Plaqueta de Identificação de Cabo Óptico

Ref.: 7029



Identificador de Fibra Óptica JW3306

Ref.: 11023



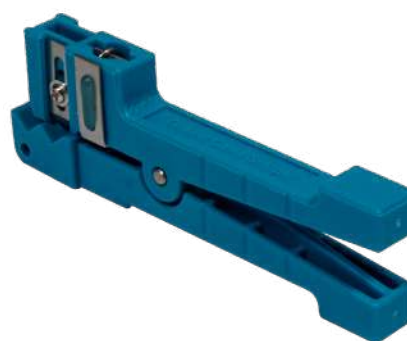
Tesoura Cabista p/ Corte Kevlar

Ref.: 7055



Roletador Tubo Loose até 1/8 Inch

Ref.: 11020



Roletador Tubo Loose até 1/8 Inch

Ref.: 7055



**Braçadeira BAP 2
(800 mm)**

Ref.: 0015



**Braçadeira BAP 3
(1200 mm)**

Ref.: 0024



**Braçadeira BAP 4
(1000 mm)**

Ref.: 0026



**Fita de Aço
430 x 0,525 m**

Ref.: 7029



**Parafuso PR60
p/ Roldana**

Ref.: 0005



**Parafuso PR90
p/ Roldana**

Ref.: 0006



**Parafuso J
p/ BAP**

Ref.: 0020



**Parafuso Francês
M12 x 35 mm**

Ref.: 0004



**Parafuso Olhal 250 e
300 mm**

Ref.: 0042, 0043



**Olhal Reto
com Rosca M12**

Ref.: 0003



**Olhal de Aço com
Base Galvanizado**

Ref.: 0046



**Fecho de
Aço Inox 3/4**

Ref.: 0008



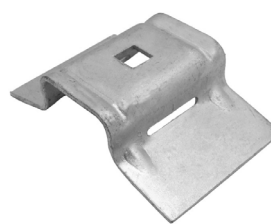
**Suporte L DM Simples
p/ Roldana**

Ref.: 0009



Suporte DM Reforçado

Ref.: 0041



**Suporte p/ BAP Furo
14 mm 12x5 e 12x7,5 mm**

Ref.: 0010



Anel GUI AGFE

Ref.: 0002



Cruzeta Escolta 550 mm

Ref.: 0008



Esticador p/ Cabo Drop com Gancho

Ref.: 0516



Drop com Gancho

Ref.: 0512



Roldana Plástica 2 Vias

Ref.: 0511



Roldana Plástica 4 Vias

Ref.: 0529



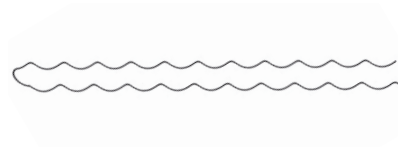
Esticador p/ Fio FE

Ref.: 0517



Alça Pré Formada 6,8 à 7,4 mm

Ref.: 0508



Alça Pré Formada Fio FE Drop 5,2 mm - 45 cm

Ref.: 0532



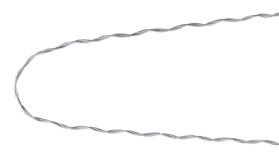
Alça Pré Formada 4 Fios 10,8 à 11,6 mm

Ref.: 0506



Alça Pré Formada p/ Cordoalha Dielétrica 1/4 6,40 mm 3V

Ref.: 0536



Alça Pré Formada Cabo Drop 1,30 à 1,50 mm

Ref.: 0530



Alça Pré Formada 12,4 à 13,5 mm

Ref.: 0533



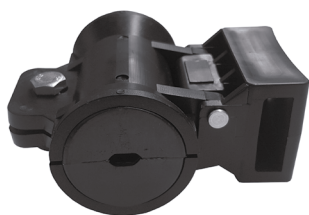
Alça Pré Formada 7,4 mm à 8,6 mm

Ref.: 0510



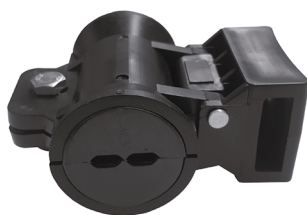
Fio de Espinar FEI 125

Ref.: 0531



Suporte Dielétrico Tubular Simples com Suporte BAP

Ref.: 0520



Suporte Dielétrico Tubular Duplo com Suporte BAP

Ref.: 0519



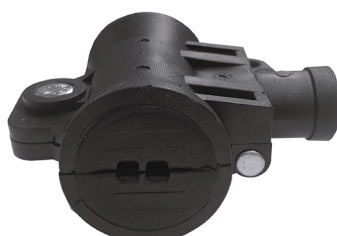
Isolador 2 Vias p/ Drop

Ref.: 0527



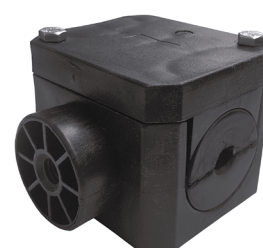
Suporte Dielétrico Tubular Simples

Ref.: 0522



Suporte Dielétrico Tubular Duplo

Ref.: 0521



Suporte Dielétrico Quadrado Simples

Ref.: 0524



Suporte Dielétrico Quadrado Duplo

Ref.: 0523



Suporte Universal Supa 2 Ranhuras

Ref.: 0526



Suporte de Ancoragem Universal Supa 2

Ref.: 0525



Cordoalha Dielétrica 6,4 mm

Ref.: 0523



Cordoalha Dielétrica 4,7 mm

Ref.: 0526

The image features the FiberHome logo in the upper center, consisting of the word "FiberHome" in a white, italicized sans-serif font with a blue swoosh above the "e". The background is a composite image of Earth from space, showing city lights at night and a network of white lines connecting glowing nodes, symbolizing global connectivity. The top half of the image is a dark starry sky.

FiberHome

Roteador SR1041F AX 3000

Ref.: 4092



Tecnologia Wi-Fi 6: baseado no padrão 802.11ax, representa a nova geração de conectividade sem fio, oferecendo maior velocidade e melhor desempenho ao suportar múltiplos dispositivos simultaneamente.

Velocidade AX3000: entrega taxas combinadas de até 3.000 Mbps, sendo 574 Mbps na frequência de 2,4 GHz e 2.402 Mbps em 5 GHz.

Portas Gigabit: equipado com 4 portas Gigabit, incluindo 1 porta WAN, garantindo suporte ideal para conexões de internet de até 1 Gbps.

Compatibilidade EasyMesh: possibilita a criação de uma rede Wi-Fi expandida, conectando roteadores compatíveis para ampliar a cobertura com estabilidade.

Tecnologia OFDMA: otimiza o tráfego de dados ao permitir que diversos usuários utilizem o mesmo canal simultaneamente, dividindo-o em subcanais e reduzindo interferências, o que melhora a eficiência e a qualidade da conexão.

Roteador ONT HG6145D

Ref.: 4090



O HG6145D é um terminal óptico (ONT) desenvolvido para redes FTTH, ideal para aplicações residenciais e pequenos negócios. Integra serviços de dados, voz e vídeo com conectividade Wi-Fi 5 e suporte a redes mesh, garantindo estabilidade e boa distribuição de sinal.

PRINCIPAIS DESTAQUES

- > Wi-Fi 5 (AC1200)
- > Compatível com EasyMesh
- > 2 portas Gigabit Ethernet
- > Integração completa para redes FTTH (GPON/EPON)



Roteador ONT HG6145D2

Ref.: 4089

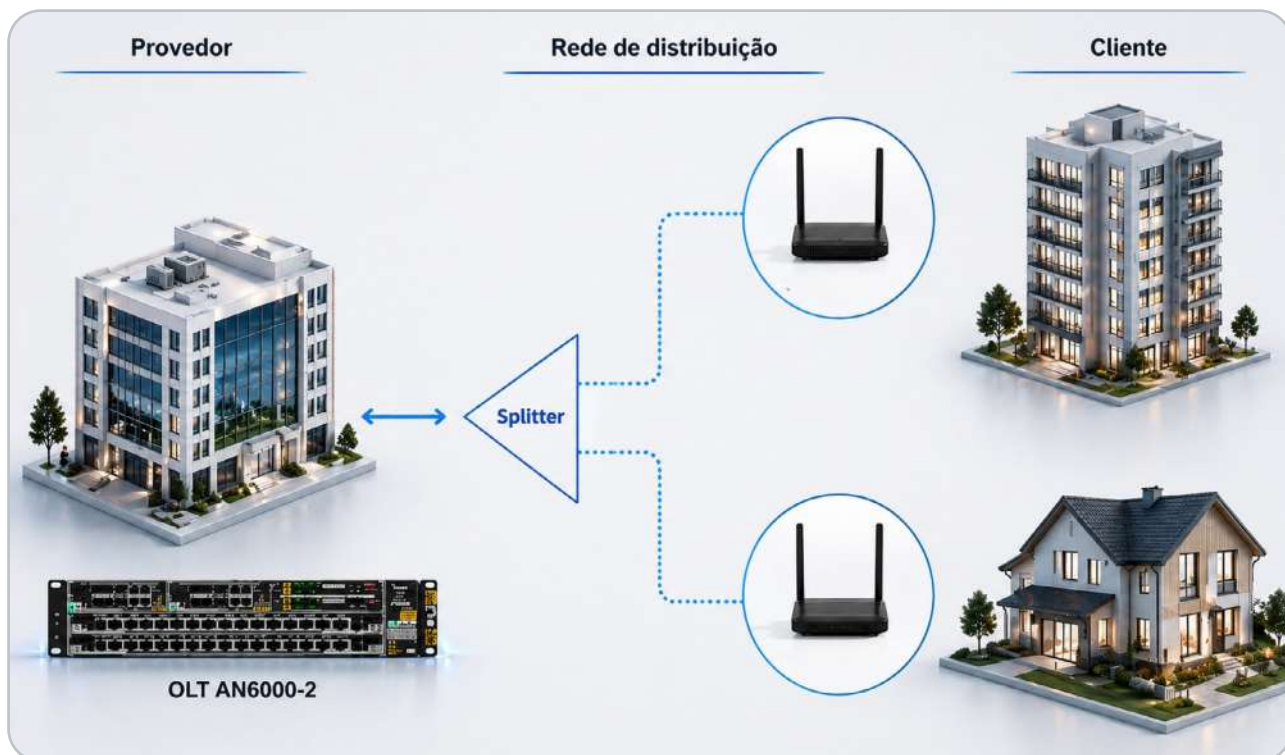


ONT HG6145D2 – Modem Óptico GPON
O HG6145D2, da FiberHome, é uma ONT GPON desenvolvida para aplicações FTTH, ideal para entregar serviços integrados de internet, voz e entretenimento com alto desempenho e estabilidade.

Com suporte à tecnologia Wi-Fi 5 (AC1200), o equipamento atende residências e pequenos negócios que demandam conectividade confiável e múltiplos dispositivos conectados simultaneamente.

PRINCIPAIS DESTAQUES

- > Planos de até 500 Mbps
- > Tecnologia Wi-Fi 5 (AC1200)
- > Compatível com redes EasyMesh
- > 4 portas Gigabit Ethernet
- > 1 porta FXS (voz)
- > Suporte a múltiplos dispositivos conectados
- > Ideal para cenários FTTH residenciais e corporativos leves



Roteador ONT HG6145F3

Ref.: 4087

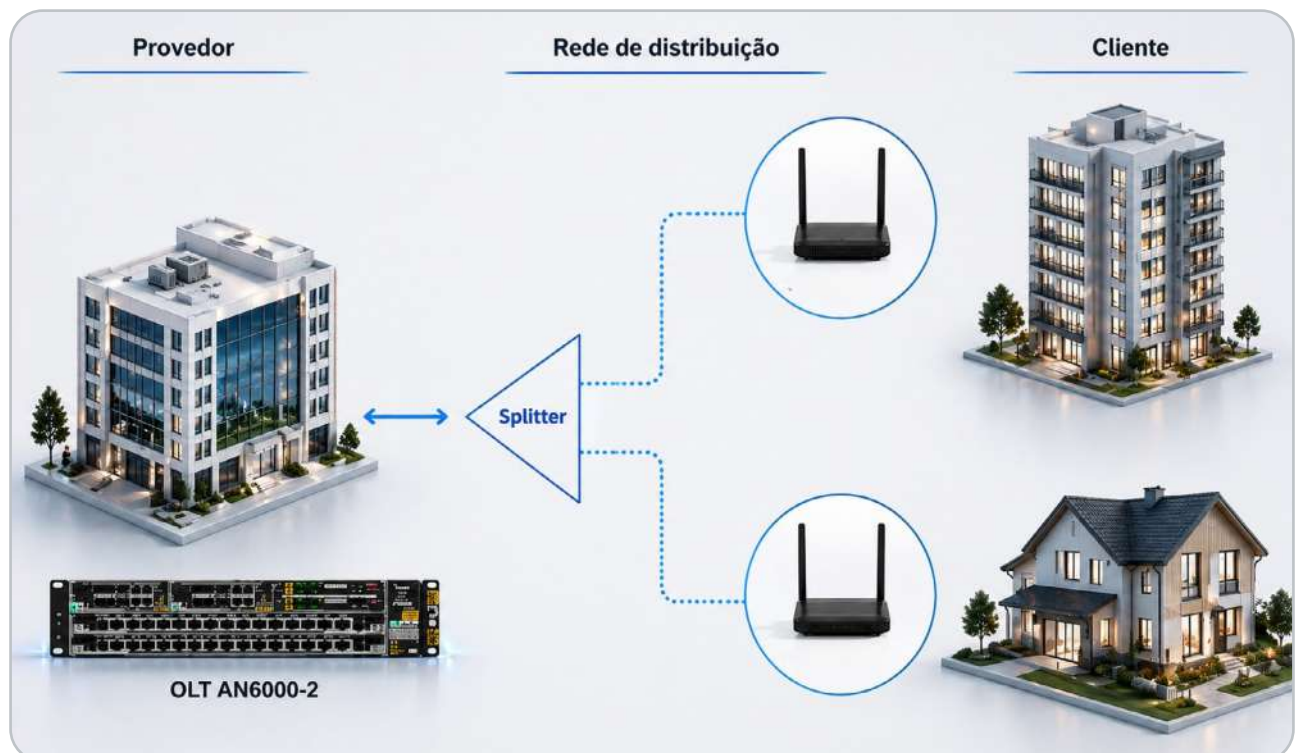


O HG6145F3, da FiberHome, é uma ONT híbrida GPON/EPON desenvolvida para redes FTTH, oferecendo conectividade de alta performance para aplicações residenciais e pequenos negócios.

Com tecnologia Wi-Fi 6 (AX3000), o equipamento entrega maior velocidade, estabilidade e eficiência no tráfego simultâneo de múltiplos dispositivos, suportando aplicações modernas de dados, voz e vídeo.

PRINCIPAIS DESTAQUES

- > Suporte a planos de até 1 Gbps
- > Tecnologia Wi-Fi 6 (AX3000)
- > Compatível com EasyMesh
- > 4 portas Gigabit Ethernet
- > 1 porta FXS (voz)
- > Alto desempenho para múltiplos dispositivos conectados



ONU HG6010A

Ref.: 4091



A HG6010A, da FiberHome, é uma ONU GPON compacta e eficiente, desenvolvida para aplicações FTTH que exigem baixo consumo, alta confiabilidade e fácil gerenciamento.

Ideal para cenários residenciais ou corporativos básicos, entrega conectividade estável via cabo com suporte a gerenciamento remoto inteligente.

PRINCIPAIS DESTAQUES

- > Compacta e de baixo consumo (1,8W típico)
- > Integração completa para redes FTTH (GPON)
- > Padrão ITU-T G.984, classe óptica B+
- > 1 porta Gigabit Ethernet (10/100/1000 Mbps)
- > Compatível com roteadores Wi-Fi externos
- > VLAN avançada (até 4096) com tagging/untagging
- > Suporte a IPv4/IPv6 (Dual Stack)
- > Gerenciamento remoto inteligente (TR-069/OMCI)
- > Segurança com firewall integrado e proteção DoS
- > Ideal para residências e pequenos escritórios

»» NEXT